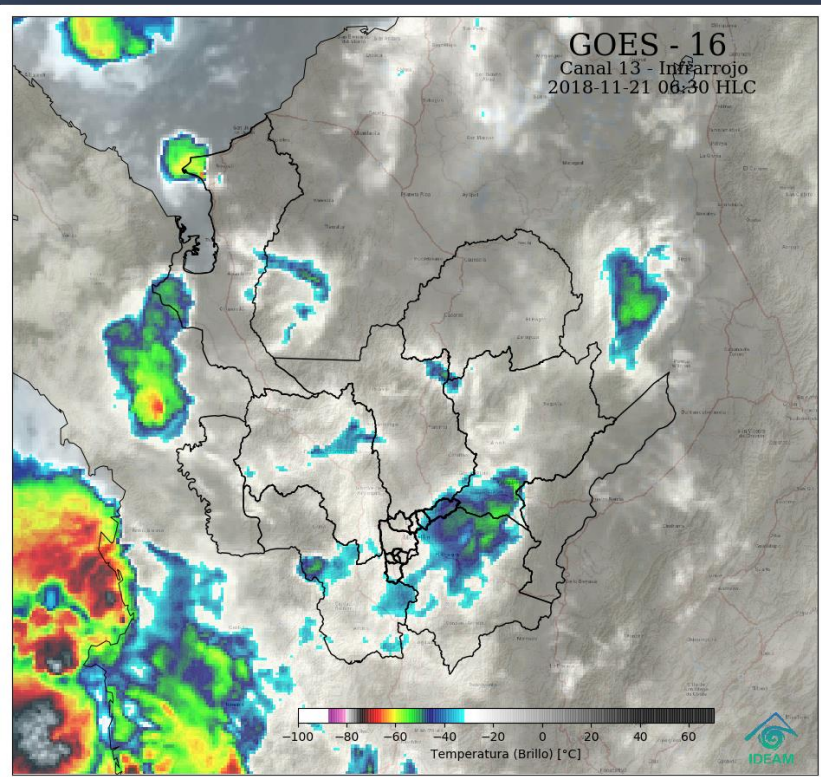


Informe Mañana

Condiciones actuales

Noviembre 21 de 2018

Imagen Satelital



Condiciones Actuales

En las últimas horas, prevalecieron condiciones de cielo mayormente cubierto en amplios sectores de Antioquia. Se registraron lluvias moderadas sobre el Oriente. Precipitaciones ligeras en Suroeste, Occidente y Norte. En valle de Aburrá se presentó cielo cubierto, bancos de nieblas y lloviznas.

Carepa: 25°C - Mayormente nublado
Medellín: 19°C - Chubascos
Rionegro: 15°C - Mayormente nublado

Se prevé cielo entre parcial a mayormente cubierto en amplios sectores de Antioquia, con lloviznas dispersas en Oriente, Nordeste y Suroeste.

Temperatura de brillo (°C) representada en la imagen satelital.
Canal Infrarrojo GOES 16 - IDEAM
Noviembre 21 de 2018 - Hora 06:30 a.m.

ALERTAS HIDROLÓGICAS



alerta
NARANJA

Creciente ríos de Urabá.

Alerta para los ríos del Golfo de Urabá, dado que se prevé continúen los incrementos súbitos en los niveles de los ríos León, Mulatos, Vijagual, Zungo, Chigorodó, Carepa, Apartado y Grande.

Nivel alto río Atrato cuenca media.

Alerta en el cauce principal del río Atrato, desde el municipio Bagadó hacia aguas abajo y en Vigía del Fuerte; y para sus aportantes como son los ríos Bebaramá, Murindó, Bojayá, Napipí, Opogadó, Salaqui, Cacarica, entre otros que drenan al río Atrato en la cuenca media y baja.

Incrementos súbitos río Nare.

Se pronostica continúen los incrementos moderados en el nivel del río Nare y sus afluentes.

Crecientes ríos de montaña (Atrato).

probabilidad de crecientes súbitas en las cuencas de los ríos Murri y Sucio, especial atención al río Uramita y otros afluentes de la parte alta de la cuenca del río Sucio, a la altura de los municipios de Cañasgordas, Uramita y Dabeiba.

Crecientes ríos de montaña (Cauca).

Probabilidad moderada de incrementos súbitos de nivel que se en los ríos Arma, Amagá, San Juan, Porce, Tarazá, San José, Tenche, El Bagre, Nechí y sus afluentes, entre otros ríos de montaña que drenan hacia el río Cauca.

Crecientes ríos de montaña (Magdalena).

Se eleva el nivel de esta alerta para la cuenca de los ríos Nare, Buey, San Bartolo, Cimitarra y sus afluentes (aportantes al río Magdalena).

Crecientes súbitas en AMVA.

Se mantiene esta alerta dado que se prevén incrementos en los niveles de las quebradas que atraviesen la ciudad, como La Loca, Canadá Negra, Mal Paso entre otras, incluido el río Medellín.

Incrementos en ríos La Miel, Guarinó y Samaná.

Ríos la Miel, Guarinó y otros directos al Magdalena se encuentran saturados, condición hidrológica que podría aumentar la probabilidad de ocurrencia de crecientes súbitas.

alerta
AMARILLA



ALERTAS POR DESLIZAMIENTOS

alerta
ROJA

Deslizamientos de tierra (1)

Alta posibilidad de deslizamientos de tierra en zonas de alta pendiente localizadas en 1 municipios.

alerta
NARANJA

Deslizamientos de tierra (6)

Moderada posibilidad de deslizamientos de tierra en zonas de alta pendiente localizadas en 6 municipios.

alerta
AMARILLA

Probabilidad baja (60)

Baja posibilidad de deslizamientos de tierra en zonas de alta pendiente localizadas en 60 municipios.



Especial Atención en Vías

Medellín - Apartadó
Medellín - Quibdó
Bogotá - Medellín - Bogotá.
Santafé de Antioquia - Medellín
Santuario - Cruce Ruta 45 (Caño Alegre)
Medellín - Costa Atlántica a la altura de Valdivia.
Cisneros - Puerto Berrío (Incluye el Puente sobre el Río Magdalena)
Dabeiba - Rubicón
Puente Aurrá - Medellín
Rubicón - Santafé de Antioquia

CONDICIONES EN EL GOLFO DE URABÁ



ALTAMAR:
Vientos del norte con velocidades entre 4-18 km/h.
ZONAS COSTERAS:
Vientos del sur con velocidades entre 7 y 18 km/h.
ALTURA DEL OLEAJE:
Entre 1-1,5 metros.

Síguenos en:

